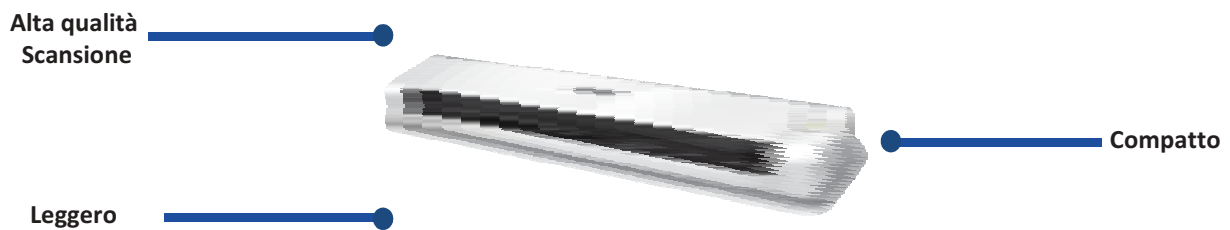




## DS-620

### Scanner portatile per documenti



### Caratteristiche principali:

#### Alta qualità

- Lo scanner ad alta precisione offre un'eccezionale qualità di immagine fino a 600 dpi.

#### Scansione "One touch"

- È possibile convertire i documenti cartacei in file digitali rapidamente e facilmente con la semplice scansione "one-touch".

#### Versatile

- Dotato di un'ampia gamma di software per Windows e Mac, per una perfetta integrazione nei preesistenti sistemi aziendali.

#### Scansione portatile

- Il design compatto e leggero consente di adattare l'apparecchio allo spazio di una borsa portadocumenti per effettuare scansioni in movimento.



# Scheda tecnica: DS-620



## Caratteristiche generali

|                              |  |
|------------------------------|--|
| <b>Tipo di scanner</b>       | Alimentatore automatico di documenti (ADF) |
| <b>Modalità di scansione</b> | A colori, scala di grigi e bianco e nero   |
| <b>Sensore immagine</b>      | CIS (Contact Image Sensor)                 |
| <b>Processore</b>            | ARM9 (Novatek)                             |
| <b>Interfaccia</b>           | USB 2.0                                    |

## Scansione

|  |  |
|--|--|
| <b>Velocità di scansione a colori e in monocromatico</b> | 7,5 ppm (8 secondi) A4 fino a 300dpi   |
| <b>Risoluzione di scansione ottica</b>                   | Fino a 600 x 600 dpi   |
| <b>Risoluzione di scansione interpolata</b>              | Fino a 1.200 x 1.200 dpi   |
| <b>Profondità del colore</b>                             | 48 bit interni, 24 bit esterni   |
| <b>Scala grigi</b>                                       | 16 bit interni, 8 bit esterni  |
| <b>Formati di file supportati<sup>1</sup></b>            | PDF (standard & ricercabili), Tiff, Tiff multi-pagina, BMP, GIF, PNG.  |
| <b>Scan to E-mail<sup>1&amp;3</sup></b>                  | È possibile eseguire la scansione diretta dei documenti come allegati ai messaggi e-mail all'interno del software di gestione della posta elettronica utilizzato                           |
| <b>Scan to OCR<sup>1</sup></b>                           | È possibile eseguire la scansione diretta dei documenti all'interno dell'applicazione di word processing utilizzata, per esempio Microsoft® Word, per poter effettuare modifiche immediate |
| <b>Scan to File<sup>1&amp;3</sup></b>                    | È possibile eseguire la scansione diretta dei documenti su un file del computer  |
| <b>Scan to App<sup>1&amp;3</sup></b>                     | È possibile eseguire la scansione diretta dei documenti all'interno del software di elaborazione immagini preferito  |
| <b>Scan to printer<sup>1&amp;3</sup></b>                 | È possibile eseguire la scansione diretta dei documenti inviandoli alla stampante predefinita  |
| <b>Scan to Shared Folder<sup>1&amp;3</sup></b>           | Consente di effettuare la scansione dei documenti direttamente su una cartella condivisa   |
| <b>Scan to FTP<sup>1&amp;3</sup></b>                     | Consente di effettuare la scansione dei documenti inviandoli direttamente a un server FTP  |
| <b>Scan to Cloud<sup>1&amp;3&amp;4</sup></b>             | Consente di effettuare la scansione verso Brother online (BrReceipts, Button Manager con Cloud Storage)  |
| <b>Scan to SharePoint<sup>1&amp;3</sup></b>              | Consente di caricare i file scansionati su SharePoint utilizzando il connettore PaperPort  |

## Driver di scansione

|                          |   |
|--------------------------|---|
| <b>Windows®</b>          | TWAIN (Windows® 8, Windows 7® & Windows Vista® & XP(Home & Professional)) |
| <b>Macintosh</b>         | TWAIN (Mac OS X 10.6.x, 10.7.x & 10.8.x)                                  |
| <b>Linux<sup>5</sup></b> | Twain & Scan App  |

<sup>1</sup>Richiede il software fornito in dotazione con l'apparecchio

<sup>2</sup>Solo Windows® e Mac®

<sup>3</sup>Solo Windows®

<sup>4</sup>Scaricabile gratuitamente da Brother Online <https://online.brother.co.uk/>

<sup>5</sup>Scaricabile gratuitamente dal Brother Solutions Center <https://solutions.brother.com>

## Software per Windows®

|  |  |
|--|--|
| <b>DSmobileCapture</b>                                     | Software di scansione di facile utilizzo   |
| <b>Button Manager v2 con archiviazione documenti Cloud</b> | È possibile impostare la destinazione predefinita del pulsante di scansione "one touch" sulle seguenti opzioni "Scan to": Scan to File (Scansione su file), Scan to App (Scansione verso app), Scan to Printer (Scansione verso stampante), Scan to Shared Folder (Scansione verso cartella condivisa), Scan to Cloud (Scansione su cloud) |
| <b>Nuance® PaperPort 12 SE</b>                             | Programma per la gestione e la condivisione dei documenti  |
| <b>NewSoft® Presto!® BizCard 6</b>                         | Soluzione di gestione dei biglietti da visita  |
| <b>BrReceipts<sup>4</sup></b>                              | Software di gestione spese e ricevute con archiviazione cloud disponibile su Brother Online  |

## Software per Mac

|   |   |
|---|---|
| <b>DSmobileCapture</b>                  | Software di scansione di facile utilizzo  |
| <b>NewSoft® Presto!® BizCard 6</b>      | Soluzione di gestione dei contatti e dei biglietti da visita                                |
| <b>NewSoft® Presto!® PageManager® 9</b> | Programma per la gestione e la condivisione dei documenti                                   |
| <b>BrReceipts<sup>4</sup></b>           | Software di gestione spese e ricevute con archiviazione cloud disponibile su Brother Online |

## Scansione portatile

|   |   |
|---|---|
| <b>DSmobileViewer per iPhone, DSmobileViewer per iPad, DSmobileViewer per Android</b> | È possibile visualizzare i propri documentiscansionati con l'app DSmobileViewer sul proprio tablet o smartphone |
|---|---|



## Gestione carta

|  |  |
|--|--|
| Ingresso carta                         | 1 fogli  |
| Formati carta foglio singolo           | Da 90 x 55 mm a 812,8 x 215,9 mm   |
| Grammatura carta                       | 60 g/m <sup>2</sup> - 105 g/m <sup>2</sup>   |
| Foglio di supporto ricevute            | Tasca trasparente in plastica utilizzata per la scansione di ricevute 300 mm x 110 mm (area di scansione 270 x 110 mm) |
| Supporto scansione biglietti da visita | Sì<br>Peso max 105 g/m <sup>2</sup>  |

## Ambiente

|  |  |
|--|--|
| Requisiti di alimentazione elettrica       | 5 V c.c. dall'alimentazione di bus USB |
| Consumo energetico (in fase di scansione): | 2 W                                    |
| Consumo energetico (in modalità pronto):   | 0,5 W                                  |
| Livello di pressione sonora                | Scansione - 50 dB                      |

## Dimensioni e peso

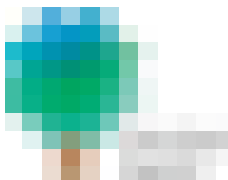
|  |                                       |
|--|---------------------------------------|
| Contenitore master (3 x contenitori singoli) | 374 (L) x 207 (P) x 245 (A) 3,41 kg   |
| Singolo contenitore                          | 352 (L) x 232 (P)x60(H) 980 g         |
| Dimensioni dell'apparecchio                  | 290,5 (L) x 36,7 (A) x 52,5 (P) 400 g |

## Ciclo di lavoro

|                        |                  |
|------------------------|------------------|
| Volume giornaliero max | Fino a 100 fogli |
|------------------------|------------------|

## Contenuto della confezione

DS-620  
Cavo USB  
Guida rapida all'installazione  
Foglio di supporto ricevute  
Foglio di taratura  
DVD-ROM  
Modulo di registrazione prodotto/scheda garanzia  
Tessuto per la pulizia  
Borsa di trasporto soffice



### Lavoriamo con voi per un ambiente migliore

L'iniziativa di Brother a favore dell'ambiente è semplice. Ci impegnamo attivamente assumendoci le nostre responsabilità, agendo nel rispetto dell'ambiente e cercando di fare una concreta differenza positiva per contribuire a creare una società in grado di attuare uno sviluppo sostenibile. Chiamiamo questo approccio "Brother Earth." [www.brotherearth.com](http://www.brotherearth.com)